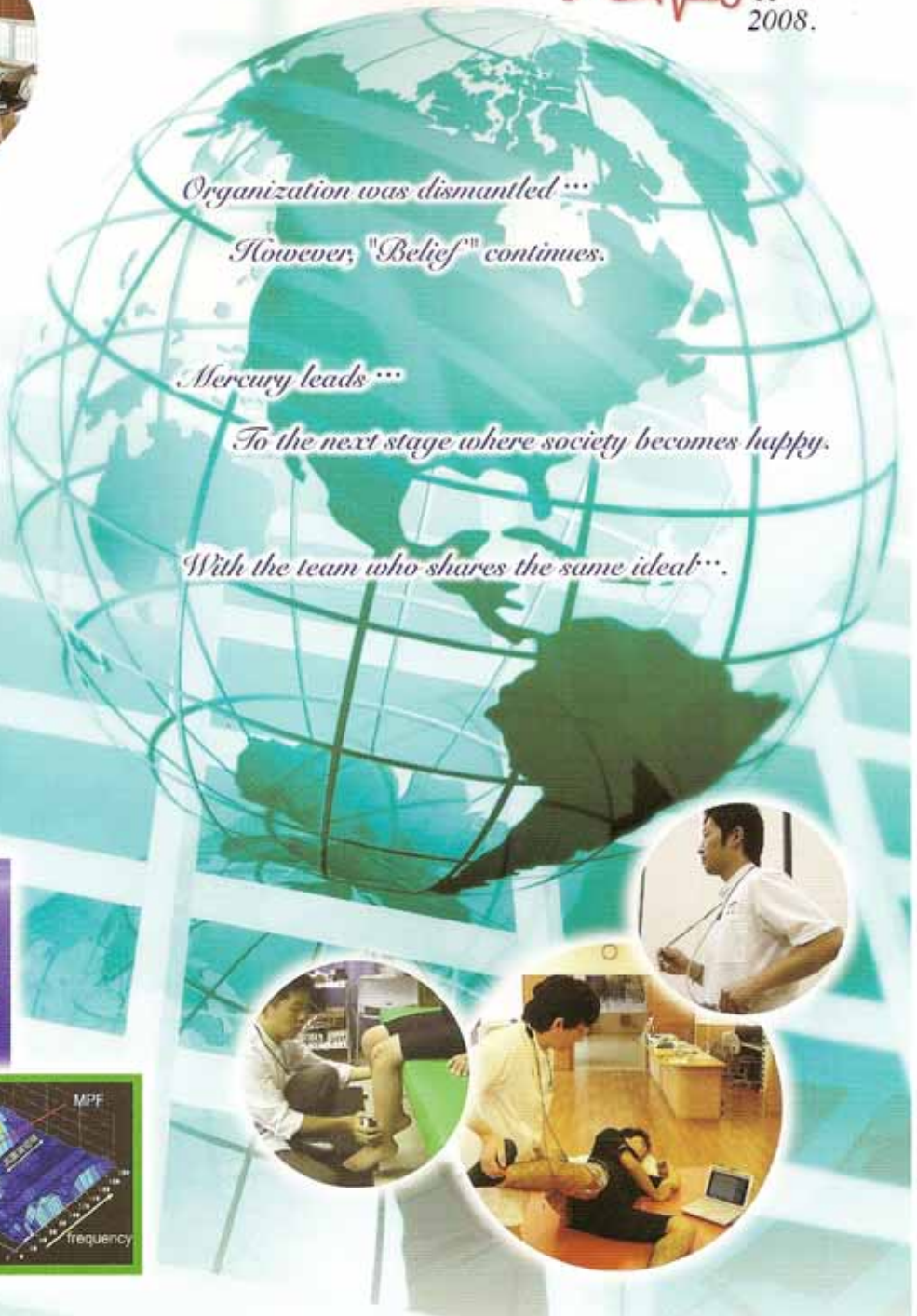


製品ラインナップ

Medi rea Support
2008.



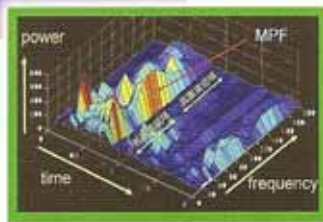
Organization was dismantled...

However, "Belief" continues.

Mercury leads...

To the next stage where society becomes happy.

With the team who shares the same ideal...



EMGマスターシリーズ

経験重視から科学重視へ... 軽量・小型・かんたん操作の現場目線

2つの仕様 / 周波数解析

有線

無線

FFT

Wavlet

3つの表示

波形

グラフ

数値

● オプションゲーム 『桃太郎の鬼退治』 ～筋カトレーニングソフト～

リハビリしたい筋に電極をつけ、発生する筋電位で桃太郎とゴールをめざそう!!

- 筋電の量の変化に応じて桃太郎たちが次々と向かってくる障害物を跳び越えるように操作をして、ゴールを目指すゲームです。
- 難易度は4段階で、桃太郎1人からスタートし、イヌ、サル、キジが加わっていきます。BGMも場面ごとに変わります。

無線仕様対応ソフト

めざせ!!
楽しく続ける
トレーニング!



ステージは4段階! 仲間が加わり、BGMも変化!!



● オプションプログラム 筋の質を定量化するwavelet周波数解析ソフト

取り込み波形のトレンドグラフ表示 (wavelet周波数解析&FFT解析)

概要仕様

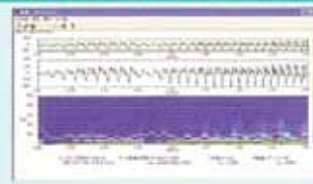
1. wavelet解析機能
2. mother関数を選択できる機能
3. wavelet解析結果と比較検討するためのFFT解析機能
4. STFT解析においてハミング、ハミングwindowを選択機能

解析表示

- 取り込み波形、解析
- 取り込み波形、wavelet解析
- 取り込み波形、wavelet解析、FFT解析

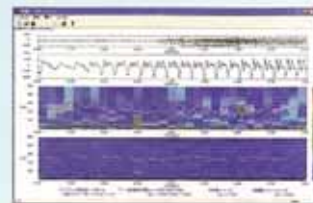
トレンドグラフ色の内容>>>

黒:最大周波数 濃いピンク:中間波数 薄いピンク:平均周波数



入力データ全波形
選択範囲波形

ウェーブレット変換結果



入力データ全波形
選択範囲波形

ウェーブレット変換結果

フーリエ変換結果

筋の質と量をリアルタイムに確認できる大きなメリット

筋の表面につけた電極から筋電図を計測して、活動電位の質(速筋と遅筋から出る周波数成分の違い)と量(積分値)を解析表示したものをリアルタイムに確認することで、目的とする筋肉部位の最適なトレーニングをすることが可能となります。

介護・リハビリ現場



効率の良い
リハビリができる

理学療法士/作業療法士

医療・治療現場



効果が数値で
具体的に分かる

Dr./施術師



トレーニング現場



理論に基づいた
指導ができる

トレーナー/インストラクター



連携・共同
開発企業

- ・株アサップシステム
- ・株エム・アイ
- ・株ビューホップ
- ・ニホンサンテック株

【ご指導】九州看護福祉大学
加藤 浩 教授
SBJPT, PhD

医療と福祉の現場をサポート

加盟 加組 「ハートフルビジネスおかやま」(福祉用具開発支援のための産・学・官・民の連携組織)
組織 「メディカルテクノおかやま」(医療関連企業の育成をめざす産・学・官の連携組織)
～現場の目線や声で必要とされている商品・サービスの実現を目指して活動しています。



岡山リサーチパーク
インキュベーションセンター

情報通信やものづくり分野を中心に、ベンチャー支援を目的にした岡山県の施設です。

<http://www.oric.ne.jp>

メディアエリアサポート企業組合

高度管理医療機器等販売/賃貸/修理
(岡山県指令商第156号認可)

【企画開発室】

〒701-1221 岡山市芳賀5303 ORIC内
TEL(086)286-9355 FAX(086)286-9244

- 岡山発! オンリーワン企業育成支援事業認定企業
- 岡山県チャレンジ企業支援ネット認定事業所

<http://www.mediaarea-support.com>

無線システム(Wireless)構成

生体増幅器

EMGモニタリングプログラム

PCノート
(Windows XP or Vista)

筋電図モニタリングプログラム/無線(Wireless)システム
筋電図アンプ(送信機内蔵タイプ)構成図

ソフトウェア×1 筋電図アンプ(送信機内蔵)×1 受信機×1

生体増幅器(筋電計) 組み合わせ機器構成図

4ch筋電図アンプ Medi-105MT
(送信機内蔵タイプ)
受信機 Medi-Re
PCノート(オプション)



生体増幅器(筋電計) (送信機外付けタイプ)構成図

4ch筋電図アンプ Medi-105M
送信機 Medi-105T
受信機 Medi-Re



*本プログラムは売買価格により、導入作業(インストールと使用説明1回)とコンピューターにおいてソフトウェアを使用する権利を
許可するものであり、本(著作権・販売権)をお客様に移転するものではありません。
*本仕様は仕様改善のため、予告なく変更することがあります。あらかじめご了承ください。
*組み込み用PCノート(Windows XP or VistaのOSインストール済み品)は含まれていません。別途ご用意ください。(オプション)
*生体増幅器(小型マルチ生体アンプ)・受信機は、すべて基礎医学研究機器です。

Km-104FR (4ch筋電図 Wirelessタイプ)



構成
4chEMG波形 & マーク信号表示
添付ソフト
EMG波形表示
特徴

4ch小型マルチ生体アンプ & マーク(フットスイッチ)で筋からの活動単位と同期してマーク(フットスイッチ)信号を計測しリアルタイムに波形表示します。又リアルタイムにファイリング(CSV)でき、又ファイリングデータの再生波形表示ができます。

PCデータ取り込み/RS232C(Usb接続対応)
COMポート/調歩同期、バイナリ形式、ASC II
通信ボーレート/115,200 (bps)
波形サンプリング/1msec
波形表示/4chEMG波形 & マーク表示
ファイリング/波形リアルタイム記録(CSV)
レポート(再生)/ストアー波形の再生表示

Km-FFT (4ch筋電図 Wirelessタイプ) 筋の量と質(周波数)のリアルタイムFFT解析

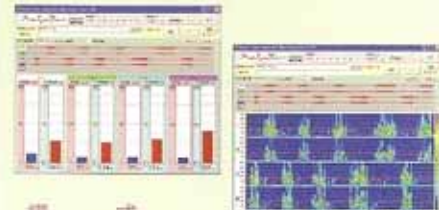


構成
4chEMG波形 & マーク信号表示
添付ソフト
EMG波形表示、FFT解析
特徴

筋の量(積分)と質(周波数)を解析します。周波数解析プログラムで、リアルタイムに4ch筋電図波形をFFT解析します。4ch筋電図波形 & 筋電図の平均電圧、平均周波数、周波数パワースペクトラムグラフの変化をリアルタイムに表示及びファイリング再生解析表示できます。

PCデータ取り込み/RS232C(Usb接続対応)
COMポート/調歩同期、バイナリ形式、ASC II
通信ボーレート/115,200 (bps)
波形サンプリング/1msec
波形表示/4chEMG波形 & マーク信号表示
解析表示/周波数(FET解析) パワースペクトラムグラフ
バーグラフ/筋の量、筋の質(周波数)
ファイリング/波形リアルタイム記録(CSV)
解析値(筋電量、平均周波数)記録(CSV)
レポート(再生)/ストアー波形の再生解析表示

Km-Mercury (4ch筋電図 Wirelessタイプ) 筋の量と質(周波数)のリアルタイムwavelet解析



構成
4chEMG波形 & マーク信号表示
添付ソフト
EMG波形表示、Wavelet解析
特徴

筋の量(積分)と質(周波数)を解析します。突発的変化に追従するReal-timeWavelet周波数解析プログラムで、リアルタイムに4ch筋電図波形をWavelet解析します。4ch筋電図波形 & 筋電図の平均電圧、平均周波数、周波数パワースペクトラムの変化をリアルタイムに表示及びファイリング再生解析表示できます。

PCデータ取り込み/RS232C(Usb接続対応)
COMポート/調歩同期、バイナリ形式、ASC II
通信ボーレート/115,200 (bps)
波形サンプリング/1msec
波形表示/4chEMG波形 & マーク信号リアルタイム表示
解析表示/(リアルタイムwavelet解析)
バーグラフ表示/筋の量、筋の質(周波数)
トレンドグラフ表示/平均筋電図量、平均周波数(wavelet) 周波数(パワー色濃度表示)
ファイリング/波形リアルタイム記録(CSV)
解析値(筋電量、平均周波数)記録(CSV)
レポート(再生)/ストアー波形の再生解析表示

小型マルチ生体アンプ ~筋電図・心電図・脳波用にスイッチ設定可能~

EMGマスター用小型マルチ生体アンプ(Wirelessタイプ)

~筋電図・心電図・脳波用に内部スライドスイッチにて設定可能~
小型・軽量でローコストの小型マルチ生体アンプ & 送信受信ユニット

小型4chマルチ生体アンプ & アンプ本体にマーク(フットスイッチ)用アンプを内蔵しています。送信機はアンプのアナログ信号をサンプリング間隔(1msec)A/D変換し、無線周波数2.4GHz帯域で、送信します。受信機はPCとUsbケーブルで接続しPCノート等とのワイヤレス機能を構成します。



<アンプ送信機一体型>
小型4chマルチ生体アンプ(4ch筋電図アンプ)
(マーク用フットスイッチアンプ内蔵)
Medi-105MT
Medi-105MT
寸法: W100mm×D61mm×H19mm 110g



<送信機外付けタイプ>
小型4chマルチ生体アンプ(4ch筋電図アンプ)
(マーク用フットスイッチアンプ内蔵)
Medi-105M
アンプ本体
寸法: W100mm×D61mm×H19mm 110g
送信機(外付け) Medi-WT
寸法: W35mm×D60mm×H20mm 30g



受信機(Medi-Re) RS232C(Usb接続対応)
COMポート/調歩同期、バイナリ形式、ASC II
通信ボーレート/115,200 (bps)
波形サンプリング/1msec
寸法: W66.5mm×D92mm×H21mm 73g

※本仕様は仕様改善の為、予告なく変更することがあります。あらかじめご了承ください。